

QUALE DESTINO HANNO I RIFIUTI CHE BUTTIAMO VIA?

I RIFIUTI INDIFFERENZIATI CONFERITI NEI CASSONETTI VERDI VENGONO PORTATI ALL'IMPIANTO DI TRATTAMENTO DI MASEROT IN COMUNE DI S. GIUSTINA BELLUNESE (triturazione, deferrizzazione e stabilizzazione biologica)



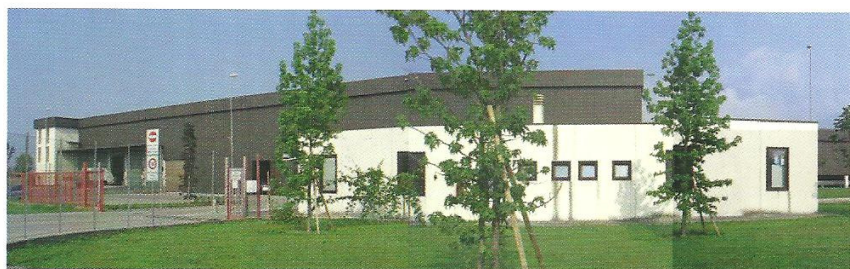
1: Accumulo e conferimento



2: Carico e scarico



3: Impianto di MASEROT



4: trattamento e recupero



5: stoccaggio finale in discarica o termovalorizzazione



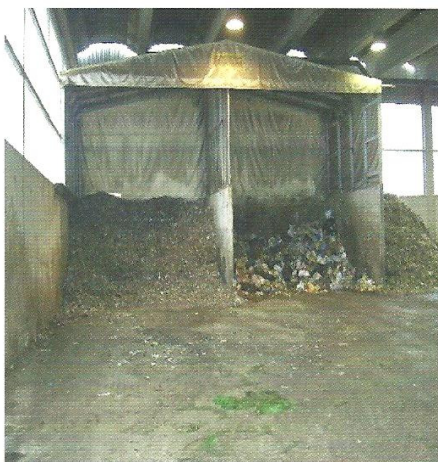
IL RIFIUTO UMIDO CONFERITO NEI BIDONCINI VERDI CON ADESIVO GIALLO (nell'apposito sacchetto ritirabile in Comune) E IL RIFIUTO VERDE RACCOLTO IN ECOCENTRO VENGONO PORTATI ALL'IMPIANTO DI TRATTAMENTO DI MASEROT IN COMUNE DI S. GIUSTINA BELLUNESE



1: Accumulo e conferimento



2: Impianto di MASEROT



3: trattamento di maturazione

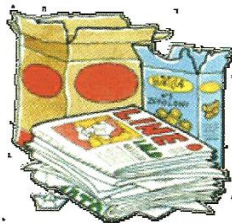


4: COMPOST prodotto

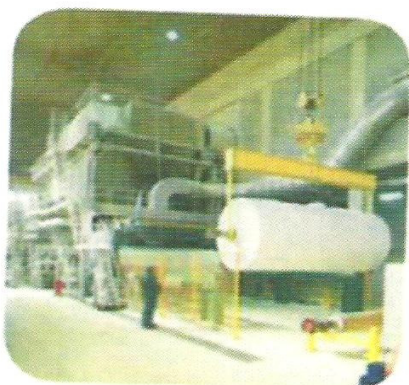
LA CARTA E IL CARTONE

CONFERITI NELLE CAMPANE GIALLE E QUELLI RACCOLTI IN ECOCENTRO
VENGONO PORTATI ALLA CARTIERA DI S. GIUSTINA BELLUNESE DOVE
VENGONO LAVORATI PER LA PRODUZIONE DI CARTA E CARTONE DI RICICLO.

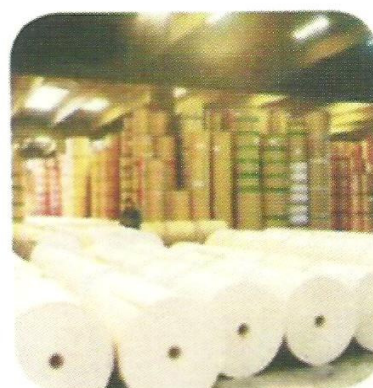
REGOLA PRATICA: E' COMPATIBILE CON QUESTA RACCOLTA TUTTA LA CARTA
CHE SI RIESCE A STRAPPARE, PURCHE' PULITA DA RESIDUI DI GRASSI
(esempio: SI cartone latte fresco NO confezione caffè).



1: Accumulo e conferimento



2: lavorazione in cartiera

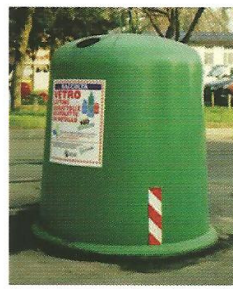


3: carta e cartone riciclati

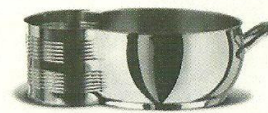
All'interno della cartiera il materiale in ingresso viene spappolato tramite appositi macchinari trasformandosi in pasta di carta, con la quale si producono di nuovo fogli di carta e cartone che vengono rimessi sul mercato. Un foglio può essere riciclato fino a 5-7 volte.

IL VETRO, LA PLASTICA E LE LATTINE

CONFERITI NELLE CAMPANE VERDI E QUELLI RACCOLTI IN ECOCENTRO
VENGONO PORTATI AL CENTRO RICICLO DI VEDELAGO (TV) DOVE VENGONO
RICICLATI PER LA PRODUZIONE DI NUOVI OGGETTI



3: oggetti riciclati

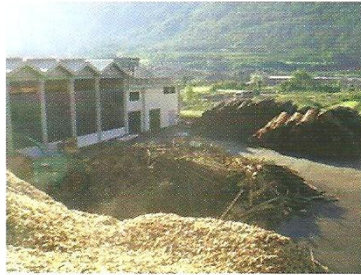


IL LEGNO RACCOLTO IN ECOCENTRO

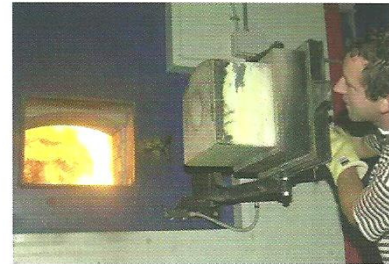
VIENE UTILIZZATO NELL'INDUSTRIA PER LA PRODUZIONE DI NUOVI MOBILI IN LEGNO RICICLATO O VIENE UTILIZZATO PER LA PRODUZIONE DI ENERGIA TERMICA (LEGNO VERGINE CIPPATO)



Legno cippato



Impianto di stoccaggio



caldaia della centrale termica

IL METALLO E IL FERRO VECCHIO RACCOLTO IN ECOCENTRO

VIENE RECUPERATO IN ACCIAIERIA PER LA PRODUZIONE DI NUOVO METALLO



Rottami



Lavorazione in acciaieria

I COPERTONI VECCHI RACCOLTI IN ECOCENTRO

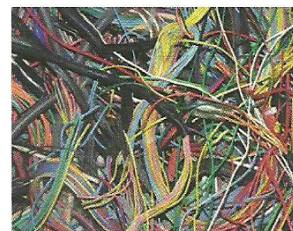
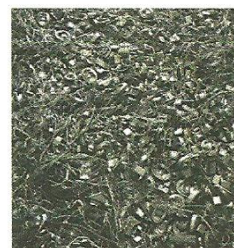
VENGONO REIMPIEGATI NELL'INDUSTRIA PER LA PRODUZIONE DI NUOVI MATERIALI TECNICI O COMBUSTIBILI ALTERNATIVI

I RAEE (ELETTRODOMESTICI) RACCOLTI IN ECOCENTRO

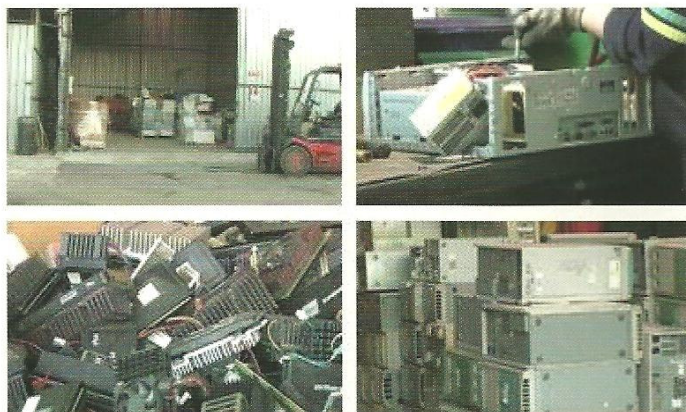
VENGONO TRASPORTATI IN IMPIANTI DI TRATTAMENTO DOVE AVVIENE LA CERNITA E LO SMONTAGGIO DEL PRODOTTO CON RECUPERO DI MATERIE PRIME.



Impianto di recupero



Materie prime recuperate



Operazioni di smontaggio

I MATERIALI INERTI (CALCINACCI, MATTONI, PIASTRELLE, COPPI, GHIAIA, ECC) RACCOLTI IN ECOCENTRO

VENGONO TRASPORTATI ALLA DISCARICA PER RIFIUTI INERTI SITA IN COMUNE DI TRICHIANA.

I RIFIUTI PERICOLOSI RACCOLTI IN ECOCENTRO

(PILE, FARMACI, RIFIUTI ETICHETTATI "T/F") VENGONO PORTATI AD INCENERIMENTO FINALE (FARMACI) O SONO SOTTOPOSTI A TRATTAMENTO IN IMPIANTI SPECIALIZZATI CHE RENDONO IL RIFIUTO INERTE (INNOCUO PER L'AMBIENTE) PRIMA DEL TRASPORTO IN DISCARICA (PILE).

PERCHE' DOBBIAMO FARE LA RACCOLTA DIFFERENZIATA?

- **PER RIDURRE IL VOLUME DI RIFIUTI CHE FINISCE IN DISCARICA**
- **PER AVERE UN RISPARMIO DI MATERIE PRIME RIUTILIZZANDO O RICICLANDO I MATERIALI. (NB: IL VETRO, IL FERRO E L'ALLUMINIO USATI VENGONO FUSI E POSSONO RICICLARSÌ ALL'INFINITO)**
- **PER PROTEGGERE L'AMBIENTE IN CUI VIVIAMO E PREVENIRE L'ABBANDONO DEI RIFIUTI SUL TERRITORIO [I materiali abbandonati hanno tempi di degradazione molto lunghi: Fazzoletti di carta: 3 mesi / Torsolo di mela: 3/6 mesi - Quotidiano: 3/12 mesi - Filtro di sigaretta: 2 anni - Guanti di lana: 3 anni - Chewing gum: 5 anni - Lattina di alluminio: 10 anni - Materiali di nylon: 35 anni - Pelle delle calzature e abbigliamento: 50 anni - Suole di scarpe: 75 anni - Sacchetto di plastica: 1000 anni - Vetro: 4000 anni]**
- **PER RISPARMIARE L'ENERGIA E IL DENARO NECESSARI A PRODURRE NUOVA CARTA E NUOVA PLASTICA**

IN CONCLUSIONE COSA POSSIAMO FARE DI CONCRETO PER RIDURRE IL VOLUME DEI RIFIUTI DA SMALTIRE?

- ⇒ **ACQUISTARE UN COMPOSTER O UTILIZZARE UNA CONCIMAIA PER GLI SCARTI ORGANICI DELLA CUCINA E DELL'ORTO**
- ⇒ **FARE UNA SPESA INTELLIGENTE PREFERENDO LE CONFEZIONI FORMATO FAMIGLIA E COMPRANDO FRUTTA, VERDURA, PANE E PESCE FRESCO**
- ⇒ **UTILIZZARE BORSE DI IUTA O DI STOFFA**
- ⇒ **EVITARE I PRODOTTI USA E GETTA**
- ⇒ **SCHIACCIARE LE BOTTIGLIE DI PLASTICA E LE LATTINE PRIMA DI INSERIRLE NELLA CAMPANA VERDE**
- ⇒ **PREFERIRE LE BOTTIGLIE IN VETRO**